



INVESTICE DO ROZVOJE VZDĚLÁVÁNÍ

VY_32_INOVACE_Čj-MI 6.,7.03

Anotace: Prezentace obsahuje základní pravidla pro odvozování přídavných jmen. V závěru si žáci vyzkouší své znalosti na cvičení.

Vzdělávací oblast: český jazyk a literatura

Autor: Mgr. Zuzana Lindovská

Jazyk: český

Očekávaný výstup: Rozlišuje a příklady v textu dokládá nejdůležitější způsoby obohacování slovní zásoby a zásady tvoření českých slov.

Druh učebního materiálu: prezentace

Cílová skupina: žák

Stupeň a typ vzdělávání: druhý stupeň, základní škola

Datum (období), ve kterém byl vzdělávací materiál vytvořen: školní rok 2011-2012

Ročník, pro který je vzdělávací materiál určen : šestý ročník základní školy

Odvozování přídavných jmen



STYDLIVÝ



VZRUŠENÝ



ROZZLOBENÝ



ŠTASTNÝ



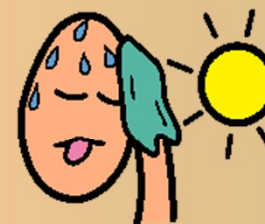
VESELÝ



STESK



DRZÝ



HORKO



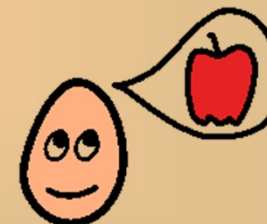
NEVOLNOST



NAŠTVANÝ



URAZENÝ



HLAD

Přídavná jména odvozená od jmen končících na **-s mají zakončení **-ský**. Ve shodě s výslovností tu splývá **-s + ský** i v pravopise: Brandýs – brandýský, Rus – ruský.**

Ve skupinách **-š + ský a **-ž + ský** vyslovujeme i píšeme obě souhlásky: Dobříš – dobříšský, Kroměříž – kroměřížský.**

Brandýs	→	brandýský (žák)	brandýští (žáci)
Dobříš	→	dobříšský (lékař)	dobříšští (lékaři)
černoch	→	černošský (náčelník)	černošští (náčelníci)
Kroměříž	→	kroměřížský (rodák)	kroměřížští (rodáci)

K daným podstatným jménům uveďte přídavná jména a spojte je s vhodnými podstatnými jmény v jednotném i množném čísle.

Uhříněves

uhříněveský/uhříněveští

Hluboš

hlubošský/hlubošští

Svratouch

svratoušský/svratoušští

Řež

řežský/řežští

Kuks

kukský/kukští

Vráž

vrážský/vrážští

mnich

mnišský/mnišští

Aš

ašský/ašští

Krkonoše

krkonošský/krkonošští

Paříž

pařížský/pařížští

Tunis

tuniský/tunišští