



INVESTICE DO ROZVOJE VZDĚLÁVÁNÍ

VY_32_INOVACE_Př-ž 6.,7.02

- Anotace: Prezentace charakterizuje prehistorické organismy, seznamuje s živočichy a rostlinami.
- Vzdělávací oblast: Základní pojmy živých organismů (Druhohory)
- Autor: Ing. Jiří Jungmann
- Jazyk: přírodopis
- Očekávaný výstup: Žáci poznají jednotlivé etapy vývoje druhohor, dovedou rozlišit u jednotlivých etap vnitřní a vnější geologické děje, včetně rostlin a živočichů.
- Druh učebního materiálu: pracovní list
- Cílová skupina: žák
- Stupeň a typ vzdělávání: druhý stupeň, základní škola
- Datum (období), ve kterém byl vzdělávací materiál vytvořen: školní rok 2011-2012
- Ročník, pro který je vzdělávací materiál určen : šestý ročník základní školy

DRUHOHORY

Jaké máme členění ?

TRIAS →

Po permském vymírání nová etapa rozvoje života
Teplé, suché klima
Alpínsko-himalajské vrásnění

Pevninu ovládají plazi

Teplé klima

Velká záplava většiny S. Ameriky, Asie, Afriky, Indie, západní Austrálie

Pokračuje alpínsko-himalajské vrásnění

← **JURA**

KŘÍDA →

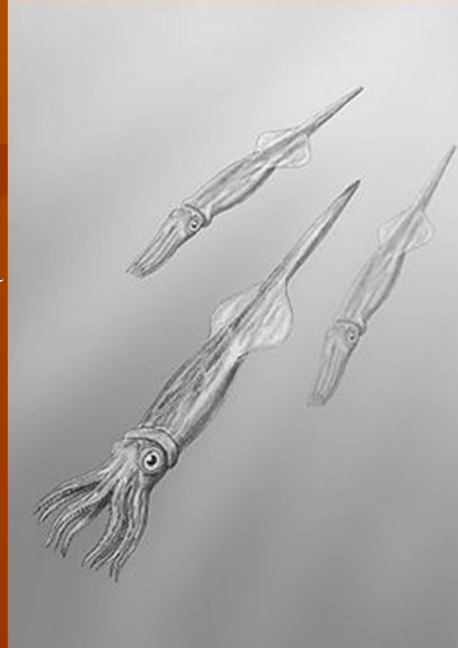
Moře převažuje nad pevninou (začátkem křídý stoupá moře až o 120 m)
Vytvářejí se klimatická pásma
Konec křídý vymírání druhohorní fauny

TRIAS a živočichové

- Amoniti (hlavonožci)
- Žraloci, dvojdyšné ryby
- Ichthyosauři, dinosauři



Amoniti



Liliice

TRIAS a rostliny

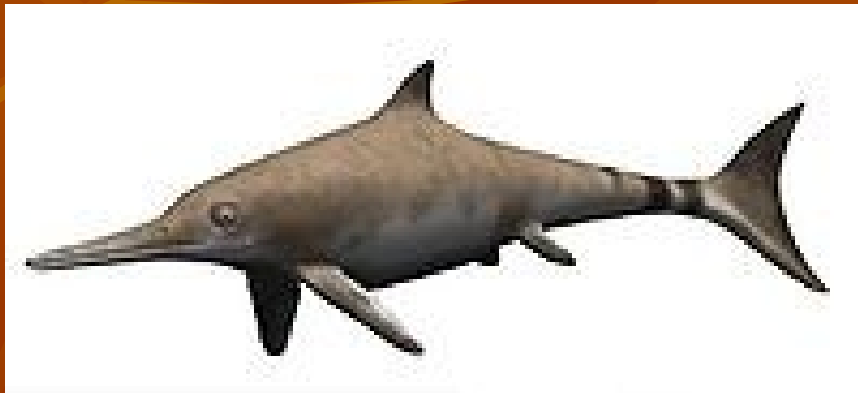
- přesličky
- jehličnany, cykasy,
ginkgo

Cykas



JURA a živočichové

- prvoci
- živočišné houby
- hlavonožci (amoniti mají vrchol)
- pterosauři, ichthyosauři, dinosauři



Paryba

JURA a rostliny



- hnědé, zelené řasy
- cykasy, ginkgo
- první krytosemenné rostliny

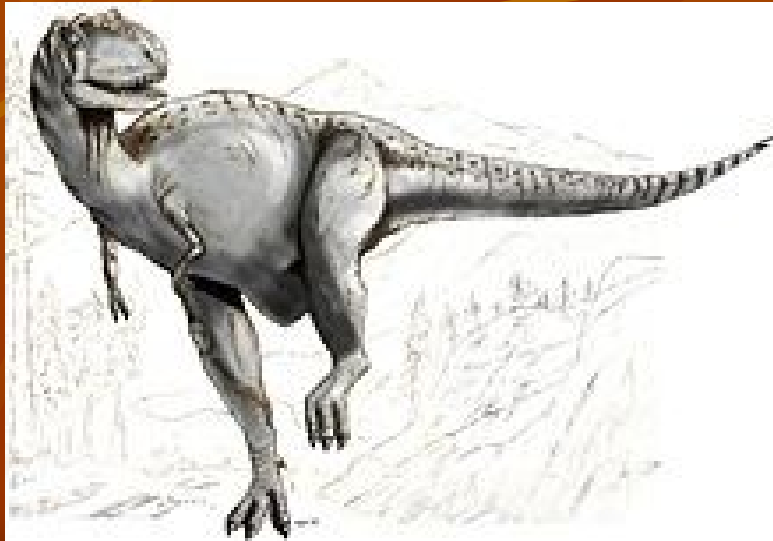
Jinan
dvoulaločnatý



Zkamenělina
řasy

KŘÍDA a živočichové

- živočišné houby
- plži, mlži, koráli
- žraloci, kostnaté ryby
- objevují se praví ptáci
- drobní savci (vačnatci, hmyzožravci)
- na konci křídly začínají vymírat dinosauři



Tyrannosaurus
Rex

KŘÍDA a rostliny

- krytosemenné rostliny
- cykasy, jinany (ginkgo) na ústupu

Několik otázek závěrem

Jaké 3 období druhohor známe ?

Jaký dinosaurus patřil ve své době k nejobávanějším
.....? Dodnes se říkáREX

Proč začaly vymírat dinosauři ?