



INVESTICE DO ROZVOJE VZDĚLÁVÁNÍ

## VY\_32\_INOVACE\_Př-ž 6.,7.11

Anotace: Prezentace definuje strunatce, zařadí je do podkmenů.

- Vzdělávací oblast: Strunatci – pláštěnci, bezlebeční
- Autor: Ing. Jiří Jungmann
- Přírodopis
- Očekávaný výstup: Seznámí se s vývojem strunatců, zařadí strunatce do podkmenů, pozná zástupce pláštěnců a bezlebečných.
- Druh učebního materiálu: prezentace
- Cílová skupina: žák
- Stupeň a typ vzdělávání: druhý stupeň, základní škola
- Datum (období), ve kterém byl vzdělávací materiál vytvořen: školní rok 2011-2012
- Ročník, pro který je vzdělávací materiál určen : sedmý ročník základní školy

# STRUNATCI

## Charakteristika:

- většinou dvoustranná souměrnost
- tělo tvořeno třemi zárodečnými listy (ektoderm, mezoderm, entoderm)
- vzniká druhotná tělní dutina (coelom)
- v přední části hltanu se prolamují párové žaberní štěrbiny, které plní dýchací funkci (u vyšších obratlovců během embryonálního vývoje zanikají)

- základ vnitřní kostry tvoří struna hřbetní (chorda dorsalis) – chrupavčitá opora těla, u evolučně vyšších živočichů se vyskytuje pouze v embryonálních stádiích (→ zatlačena páteří)
- trubicovitá nervová soustava – vzniká ve stadiu gastruly vchlípnutím hřbetní strany ektodermu

# Kmen strunatců tvoří

- **1. podkmen: PLÁŠTĚNCI**

- třídy: sumky, salpy, vršenky

- **2. podkmen: BEZLEBEČNÍ**

- **3. podkmen: OBRATLOVCI**

- nadtřída: BEZČELISTNATCI

- třídy: mihule

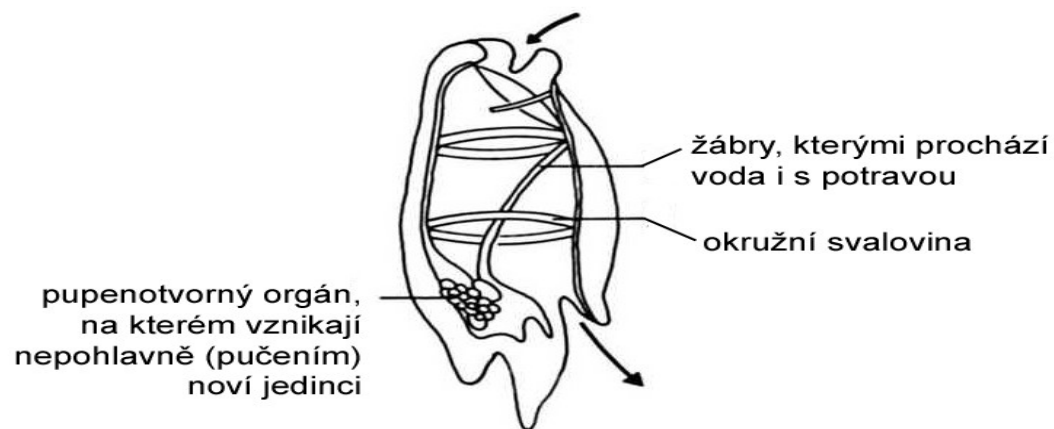
- nadtřída: ČELISTNATCI

- třídy: paryby, ryby, obojživelníci, plazi, ptáci, savci

# Pláštěnci - zástupce

## Salpy

Dospělý jedinec salpy při pohledu ze strany. Šipky znázorňují proudění vody jedincem.



# Bezlebeční - zástupce

