

VY_32_INOVACE_Př-ž 6.,7.13

- Anotace: Presentace popisuje stavbu těla, hospodářsky významné ryby.
- Vzdělávací oblast: Ryby
- Autor: Ing. Jiří Jungmann
- Přírodopis
- Očekávaný výstup: Seznámit žáky s třídou ryby, podrobně popíše stavbu těla, pozná ryby žijící v sladkých vodách a v mořích.
- Druh učebního materiálu: pracovní list
- Cílová skupina: žák
- Stupeň a typ vzdělávání: druhý stupeň, základní škola
- Datum (období), ve kterém byl vzdělávací materiál vytvořen: školní rok 2011-2012
- Ročník, pro který je vzdělávací materiál určen : sedmý ročník základní školy

RYBY

- 24 000 druhů (80% mořských a 20% sladkovodní)

Ryby dělíme na:

- SLADKOVODNÍ
- MOŘSKÉ

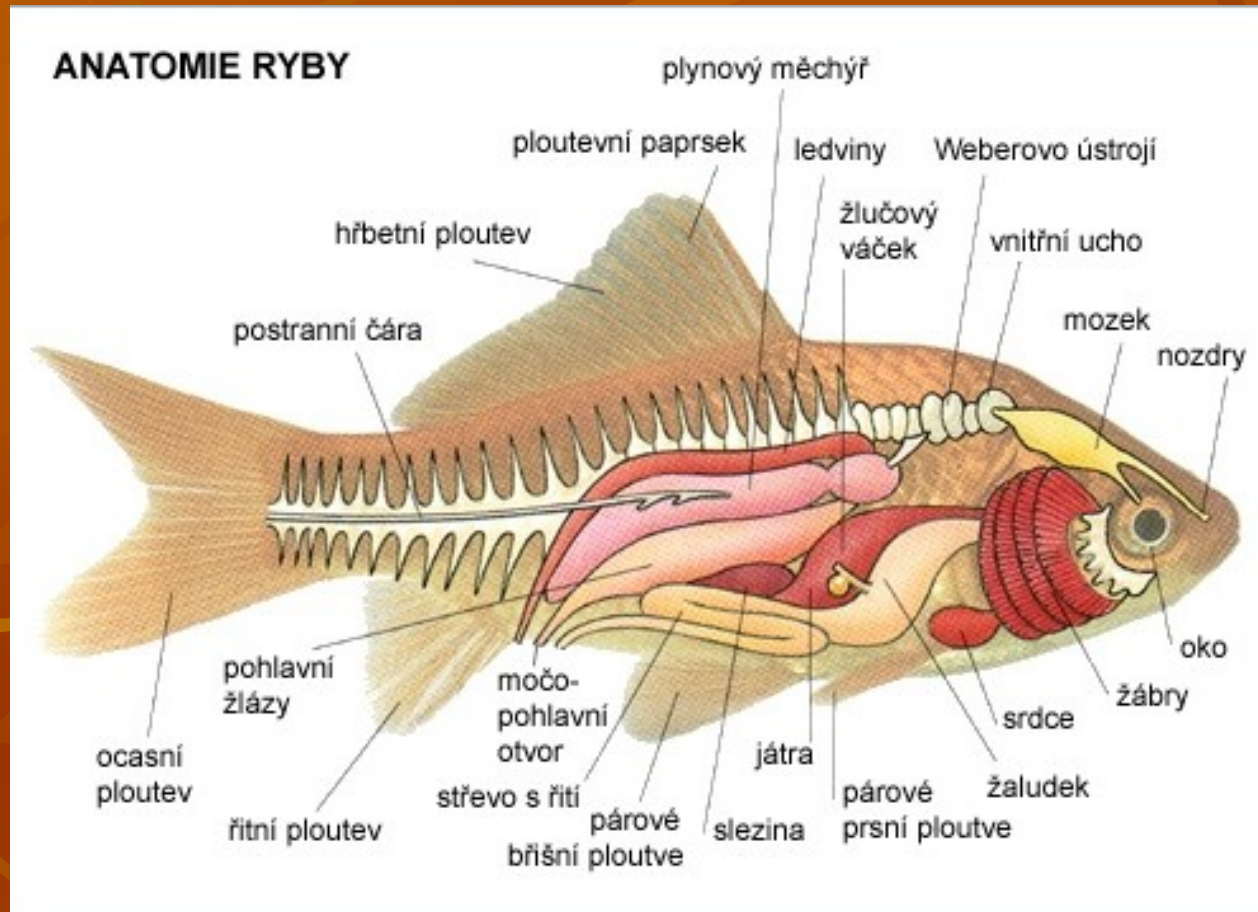
Hlavní znaky:

- Vřetenovité tělo
- Končetiny mají znak ploutví

Ploutve dělíme na:

- párové (břišní, prsní)
- nepárové (hřbetní, ocasní, řitní)

ANATOMIE RYB



<http://www.akvarijni.cz/grafika/ryba.jpg>

DRUHY ŠUPIN

- Podle šupin se určuje stáří ryb
- Šupina žraloka



Čísla na šupině určují počet let

- hospodářsky významné druhy ryb
 1. Kapr obecný
 2. Pstruh potoční
- plevebné ryby
 1. Slunečnice
 2. Mřenka
 3. Bělíce

RYBY v ČR

Běžné ryby v našem okolí



CEJN
OBEČNÝ



KAPR
OBEČNÝ

Předchůdce kapra je VSACAN



PSTRUH
DUHOVÝ

SUMEC
OBEČNÝ



ŠTIKA
OBEČNÁ

RYBY v ČR

Běžné ryby, které u nás zdomácněly



Amur

Tolstolobik



Pstruh
Americký



ÚKOL

Prohlédněte si obrázky ryb a řekněte, které z nich jsou na Všem jídelníčku?

