

Člověk – smysly

Anotace:

Kód: VY_52_INOVACE_Přv-Z 5.,7.36

Vzdělávací oblast: Přírodověda -

Autor: Mgr. Aleš Hruzík

Jazyk: český

Očekávaný výstup: žák správně definuje základní probírané pojmy a jejich vzájemné vztahy

Druh učebního materiálu: prezentace

Cílová skupina: žák

Stupeň a typ vzdělávání: první stupeň, základní škola

Datum (období), ve kterém byl vzdělávací materiál vytvořen: školní rok 2012-2013

Ročník, pro který je vzdělávací materiál určen: 5. ročník základní školy



evropský
sociální
fond v ČR



EVROPSKÁ UNIE



MINISTERSTVO ŠKOLSTVÍ,
MLÁDEŽE A TĚLOVÝCHOVY



OP Vzdělávání
pro konkurenceschopnost

INVESTICE DO ROZVOJE VZDĚLÁVÁNÍ

Člověk – smysly

Pět důležitých smyslů, které máme, slouží ke vnímání našeho okolí. Každý z nich má nezastupitelnou roli. Lidé si musí chránit své smyslové orgány, každý člověk má jinou úroveň citlivosti čichu, sluchu, zraku.

Zrak

Sluch

Chuť

Čich

Hmat



Zrak

Zrakem získáváme nejvíce okamžitých informací o okolí. Umožňuje nám vnímat předměty, jejich pozici, tvar, barvu, pohyb, zrakem také vnímáme organizmy, lidské neverbální projevy a postoje.

Smyslovým orgánem jsou oči usazené v obličejové části lebky v očních důlcích. Lidé trpí očními vadami, které zhoršují zrak nebo způsobují úplnou slepotu - šedý zákal, šilhavost či dalekozrakost, barvoslepost, zánět očních spojivek. Některé obtíže odstraní dioptrické brýle nebo laserové zbroušení oční čočky.

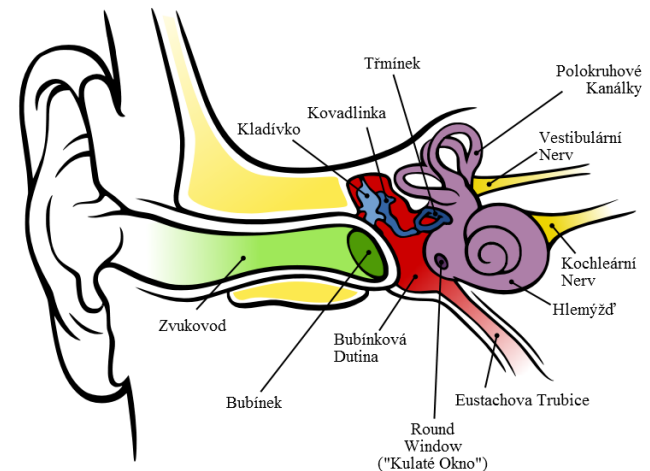
Bud'te opatrní, oko si můžete poranit vniknutím cizího předmětu, nárazem, ostrým světlem, nebezpečnými chemikáliemi a výbušninami, častým sledováním monitoru při hraní PC her.



Sluch

Ucho vnímá zvuky kolem nás – přesněji vibrace vzduchu narážejí do ušních bubínek a toto vlnění – podráždění nervových zakončení - je vedeno do sluchového smyslového centra v mozku. Zvuk nás často varuje před nebezpečím – troubení, poplach, křik. Sluchové vnímání je předpokladem pro osvojení základů řeči a verbální (slovní) komunikace.

Vidíme pouze vnější část ucha – boltec a ústí zvukovodu, vnitřní část ucha je ukryta v lebeční dutině. Kromě sluchu umožňuje vnitřní ucho vnímat pohyb a polohu hlavy. U starších osob dochází ke snížení zvukového vnímání, musíme mluvit hlasitěji. Ucho si chraňte proti vniknutí cizích předmětů. Silný zvuk nebo zánět může způsobit protržení ušního bubínku



Chuť a čich

Smyslovým orgánem je jazyk, jazykové pohárky s chuťovými buňkami. Ty reagují na chemické látky obsažené v našem jídle a nápojích.

Chuťové buňky vnímají sladkou, kyselou, slanou a hořkou chuť.

Pocit chuti našeho pokrmu doplňuje čich. Buňky vnímající čich jsou velmi podobné těm chuťovým, nacházejí se ale v dutině nosní, vnímají látky rozptýlené ve vdechovaném vzduchu. Náš čich může být oslaben například nemocemi či úrazem nosu. Ženy mají citlivější čichové i chuťové receptory (smyslové orgány). Vzhled jazyka napovídá, zda je člověk zdravý.



Hmat

Hmat je smyslem, jehož aktivitu si vždy plně neuvědomujeme. Hmatové buňky jsou uloženy v kůži, vnímáme věci, jenž se nás dotýkají nebo na které saháme. Smysly v kůži vnímáme teplo a chlad, povrchovou strukturu předmětu a jeho vlastnosti, proudění vody a vzduchu, tlak, bolest a poranění. Nejvyšší citlivost máme na konečcích prstů a jazyka. Ztráta hmatové citlivosti může být spojená s úrazy a nehodami jako jsou popáleniny, omrzliny, řezné rány a úrazy hlavy.

