

Pes a kočka

Anotace:

Kód: VY_52_INOVACE_Přv-Z 4.,6.32

Vzdělávací oblast: Přírodověda -

Autor: Mgr. Aleš Hruzík

Jazyk: český

Očekávaný výstup: žák správně definuje základní probírané pojmy a jejich vzájemné vztahy

Druh učebního materiálu: prezentace

Cílová skupina: žák

Stupeň a typ vzdělávání: první stupeň, základní škola

Datum (období), ve kterém byl vzdělávací materiál vytvořen: školní rok 2011-2012

Ročník, pro který je vzdělávací materiál určen: 4. ročník základní školy



evropský
sociální
fond v ČR



EVROPSKÁ UNIE

MINISTERSTVO ŠKOLSTVÍ,
MLÁDEŽE A TĚLOVÝCHOVY



OP Vzdělávání
pro konkurenceschopnost

INVESTICE DO ROZVOJE VZDĚLÁVÁNÍ

Pes a kočka

Psi a kočky jsou nejběžnějšími domácími mazlíčky.

Oba druhy patří do obratlovců, jejich tělo je pokryto srstí. Jsou savci – kojí svá mláďata. I když je chováme hlavně pro radost, stále mají pro člověka i jiné, neocenitelné schopnosti.

Chováte psa nebo kočku? Jaké plemeno?



Čím se liší kočka od psa?



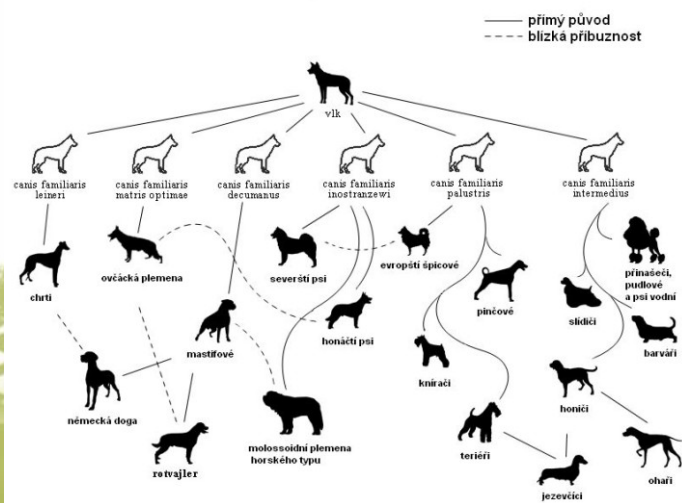
Pes

Psi jsou potomci divokých vlků, kteří se živili zbytky ulovených zvířat. Člověk si ochočil jejich mláďata. Psi dokázali věřit zvěř na velkou vzdálenost, pomáhat při lovu a hlídat stáda.

Nyní psi zachraňují lidské životy, vodí slepce, tahají spřežení a odhalují drogy nebo výbušniny.

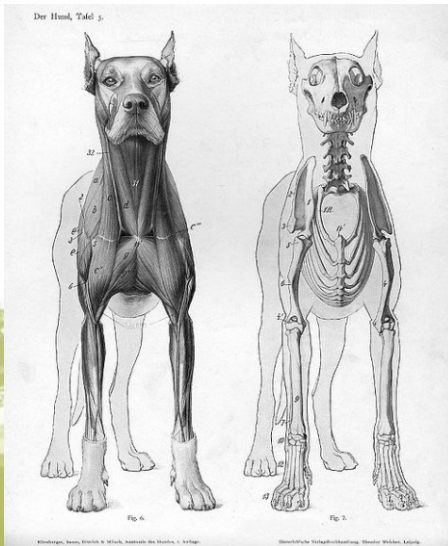
Psi se řídí hlavně sluchem a čichem. Tělo šelmy je přizpůsobené k lovu.

Rozlišujeme hodně plemen, které se používají k různým účelům: pracovní, lovecká a společenská plemena psů.

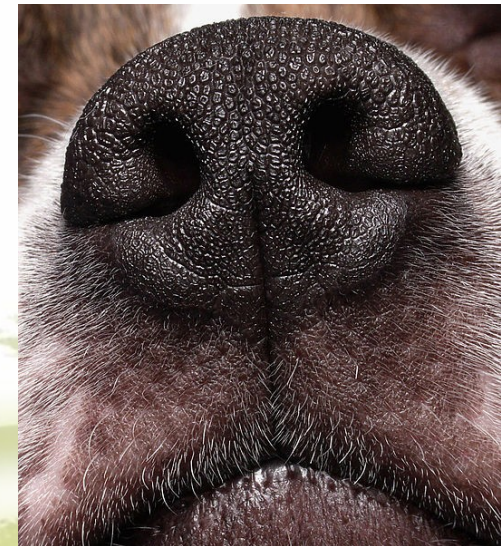


Pes

Pes má různé požadavky v závislosti na plemenu a velikosti. V bytech většinou chováme menší a nenáročné psy. Naopak německý ovčák je příkladem psa, který potřebuje výcvik, kvalitní stravu a hodně prostoru. Vždy bychom měli dbát při výběru psa na jeho plemeno a požadavky. Lovečtí psi jako ohaři nebo teriéři bez správného výcviku mohou být nebezpeční a zodpovědnost nese chovatel!
Psi chrání svá teritoria, která vyznačují močí.



[cit. 2011-15-07]. Dostupný pod licencí Creative Commons na WWW: < http://cs.wikipedia.org/wiki/Soubor:Christine's_Grandparents_25-03-2007_15-49-04.jpg >



[cit. 2011-15-07]. Dostupný pod licencí Creative Commons na WWW: < [ht http://cs.wikipedia.org/wiki/Soubor:Dog_nose2.jpg](http://cs.wikipedia.org/wiki/Soubor:Dog_nose2.jpg) >

Kočka

Kočka domácí pochází z kočky divoké. Chováme ji hlavně pro radost, ale stále je to masožravá šelma, která je prospěšná lovením myší a hlodavců. Kočka není tak velká a silná jako pes, její předností je hbitost, sluch a zrak.

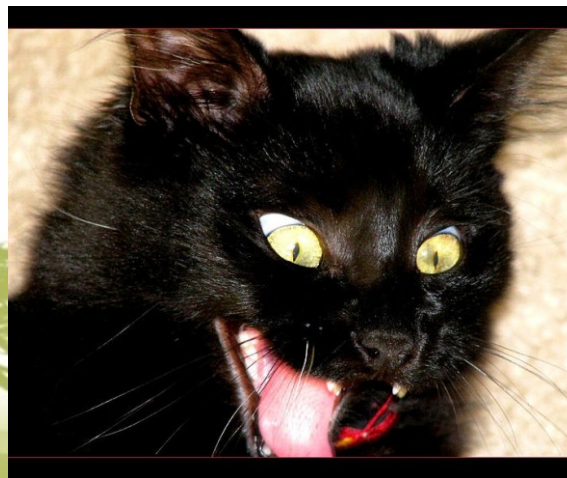
Dokáže se neslyšně přiblížit ke kořisti. Má uzpůsobené oči a hmatové vousky pro pohyb v noci. Na rozdíl od psa umí zatahovat své ostré drápy.

Plemen je hodně, ale často se i jedinci plemena odlišují zbarvením srsti.

Porovnejte oči koček na obrázcích!



[cit. 2011-15-07]. Dostupný pod licenci Creative Commons na WWW: < http://cs.wikipedia.org/wiki/Soubor:Collage_of_Six_Cats-01.jpg >



[cit. 2011-15-07]. Dostupný pod licenci Creative Commons na WWW: < http://commons.wikimedia.org/wiki/File:You_scared_me!.jpg >



[cit. 2011-15-07]. Dostupný pod licenci Creative Commons na WWW: < http://commons.wikimedia.org/wiki/File:Happiness_is_a_furry_friend.jpg >