

Člověk – roste a vyvíjí se

Anotace:

Kód: VY_52_INOVACE_Přv-Z 5.,7.34

Vzdělávací oblast: Přírodověda -

Autor: Mgr. Aleš Hruzík

Jazyk: český

Očekávaný výstup: žák správně definuje základní probírané pojmy a jejich vzájemné vztahy

Druh učebního materiálu: prezentace

Cílová skupina: žák

Stupeň a typ vzdělávání: první stupeň, základní škola

Datum (období), ve kterém byl vzdělávací materiál vytvořen: školní rok 2012-2013

Ročník, pro který je vzdělávací materiál určen: 5. ročník základní školy



evropský
sociální
fond v ČR



EVROPSKÁ UNIE



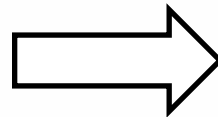
MINISTERSTVO ŠKOLSTVÍ,
MLÁDEŽE A TĚLOVÝCHOVY



INVESTICE DO ROZVOJE VZDĚLÁVÁNÍ

Člověk – roste a vyvíjí se

Člověk je savec. Rodí svá mláďata po devíti měsících těhotenství. Lidské tělo je rozčleněno na hlavu, trup a končetiny. Bez péče rodičů novorozenec nedokáže přežít. Velmi rychle se učí, rozvíjí své schopnosti a dovednosti. Později chodí po dvou, proporce jeho těla se mění. V prvních letech dětství jsou změny nejvíce pozorovatelné, dítě se naučí komunikovat, je samostatnější, uvědomuje si svou osobnost a vztahy. Dospělost je období síly, naplnění cílů, budování rodiny a kariéry. Stáří uzavírá etapu života, je provázeno moudrostí, lidé víc kladou důraz na zdraví a odpočinek.



Člověk – roste a vyvíjí se

Během 9 měsíců před narozením proběhne velká část tělesného vývoje. V této době jsme naprosto odkázáni na matku, přijímáme živiny a kyslík přes placentu, pupeční šňůru. Je důležité, aby těhotné ženy dodržovaly zdravý životní styl, zdravou výživu, pobývaly v klidném prostředí.

Lidský zárodek roste, mění se v plod a jeho tělesné proporce jsou čím dál víc podobné lidským. Porod je náročný proces pro matku i dítě, probíhá pod dohledem lékařů.



Lidský plod 5 týdnů po oplození

Etapy vývoje

1. Novorozenec (první 4 týdny) – má vyvinuté reflexy (sací, uchopovací). Většina orgánů je zcela funkčních, poměrně velká hlava ke zbytku těla.
2. Kojenec (první rok) – během prvního roku se mnohé mění - začíná se hýbat, snaží se napodobovat zvuky, získává základní poznatky o světě kolem a rodině, saje mateřské mléko, projevuje emoce.
3. Batole (1-3 roky) – začíná se samo pohybovat, učí se chodit, komunikuje, hraje si a tvoří. Uvědomuje si svou osobnost, dorůstá mléčný chrup.

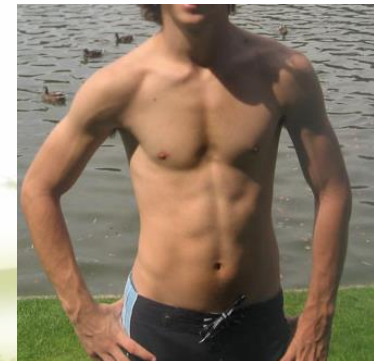


Novorozenec a batole



Etapy vývoje

4. Předškolní období (3-7 let) – děti jsou velmi pohyblivé a aktivní, tělo se protahuje a ztrácí kulatý tvar. Výrazný vývoj rozumových schopností a paměti, uměleckého nadání. Vypadávají první mléčné zoubky, tělo sílí
5. Školní věk (7-15 let) – ze začátku je vývoj pomalý, ale vše se změní nástupem puberty a uvolňováním hormonů. Začnou se projevovat pohlavní rozdíly, svalstvo a kostra sílí, roste ochlupení. Také dochází ke změně hlasu a růstu trvalých zubů, pohlavní zralosti
6. Dospívání (od 15 do 18 – 21 let) – završení puberty a ustálení změn. Tělo zpomaluje růst do výšky, klesá hladina hormonů. Dospívající má tělo téměř shodné s dospělým člověkem. Je pohlavně vyvinutý a na vrcholu svých fyzických a duševních sil



Člověk – roste a vyvíjí se

V období zralosti je tělo člověka v nejlepším stavu. Orgány fungují na 100%, lidé jsou odolní a silní. Později začne fyzická výkonnost pomalu klesat, kolem 40. roku života začínají projevy stárnutí. Objevují se první šediny, vytrvalost klesá, roste náchylnost k nemocem a zraněním. Na druhou stranu lidé víc využívají nabyté zkušenosti a znalosti, už nemusí věnovat tolik času a sil svým potomkům, realizují své zájmy ve volném čase.

V období po 60. roku je naše tělo již opotřebeno, mnohem silněji se projevuje únava a příznaky onemocnění.

Tělo ztrácí vodu, je vrásčité. Mentální i fyzické schopnosti klesají, je důležité žít stále aktivně a v pohybu, věnovat pozornost udržení zdraví.



Člověk – roste a vyvíjí se

V jaké vývojové etapě se nacházíte vy?

Shoduje se Váš stav s charakteristikou člověka ve vašem věku?

Jaké příznaky stáří vnímáte u starších lidí?

